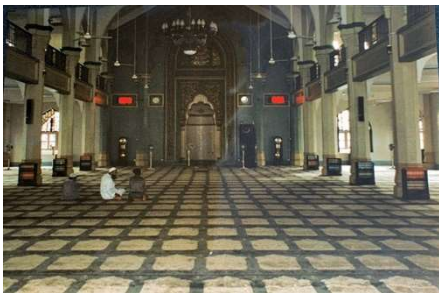


Indonesië 1996



We zijn naar Singapore gevlogen en hebben daar een stopover gedaan. Daarna zijn we doorgevlogen naar Sumatra en zijn daar naar Tuktuk eiland gegaan. Daarvandaan zijn we met een klein busje naar Padang gegaan en zijn naar Java gevlogen. Hier hebben we de trein van Jakarta naar Yogyakarta genomen. Via Malang zijn we met de bus naar Bali gegaan. Hier vandaan zijn we weer teruggevlogen naar Nederland.



Indonesië 1996



ANJU COTTAGE & RESTAURANT
TUKTUK SIADONG LAKE TOBA

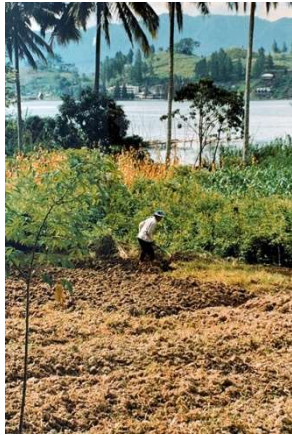
Daniel Ekaputra. M
Receptionist

Home :
Jl. A. Yani 400-C
P. O. Box. 0328 Post Code 21136
Pematang Siantar

Office :
Jl. Tuktuk Siadong 400-C
Lake Toba Samosir Island
Tel./Fax. : 0625 - 41348



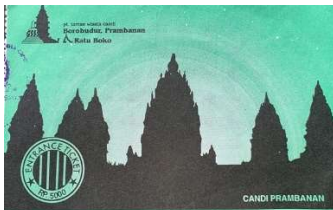
Indonesië 1996



Indonesië 1996



PERUSAHAAN UMUM KERETA API				
No.:	MM 8968			
Tanggal:	22 JUL 96	Mula:	PHT	
Nama:	KENJA UTM. YK. II			
Jadwal berangkat:	20.40	Jadwal tiba:	4.58	
Jadwal sampai:	GAMBIR	Jadwal berangkat:	YOGYAKARTA	
Kelas:	NO. KERETA	NOMOR TEMPAT DIDUK		
BIGNIS	K2-3	120		
Pemilihan:	UMUM	Jumlah:		
Orang Dewasa:	1	25000	1500	25000
Anak:				
Z 4052-GHR/18-22/07/96-12138				
Total: 25000				



Indonesië 1996



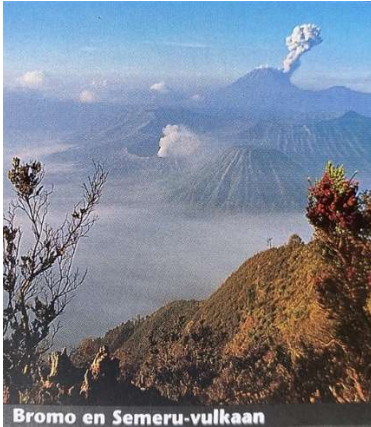
Indonesië 1996



Indonesië 1996



Indonesië 1996



Bromo en Semeru-vulkaan



Indonesië 1996



MARGO UTOMO
COTTAGES



Indonesië 1996



Indonesië 1996



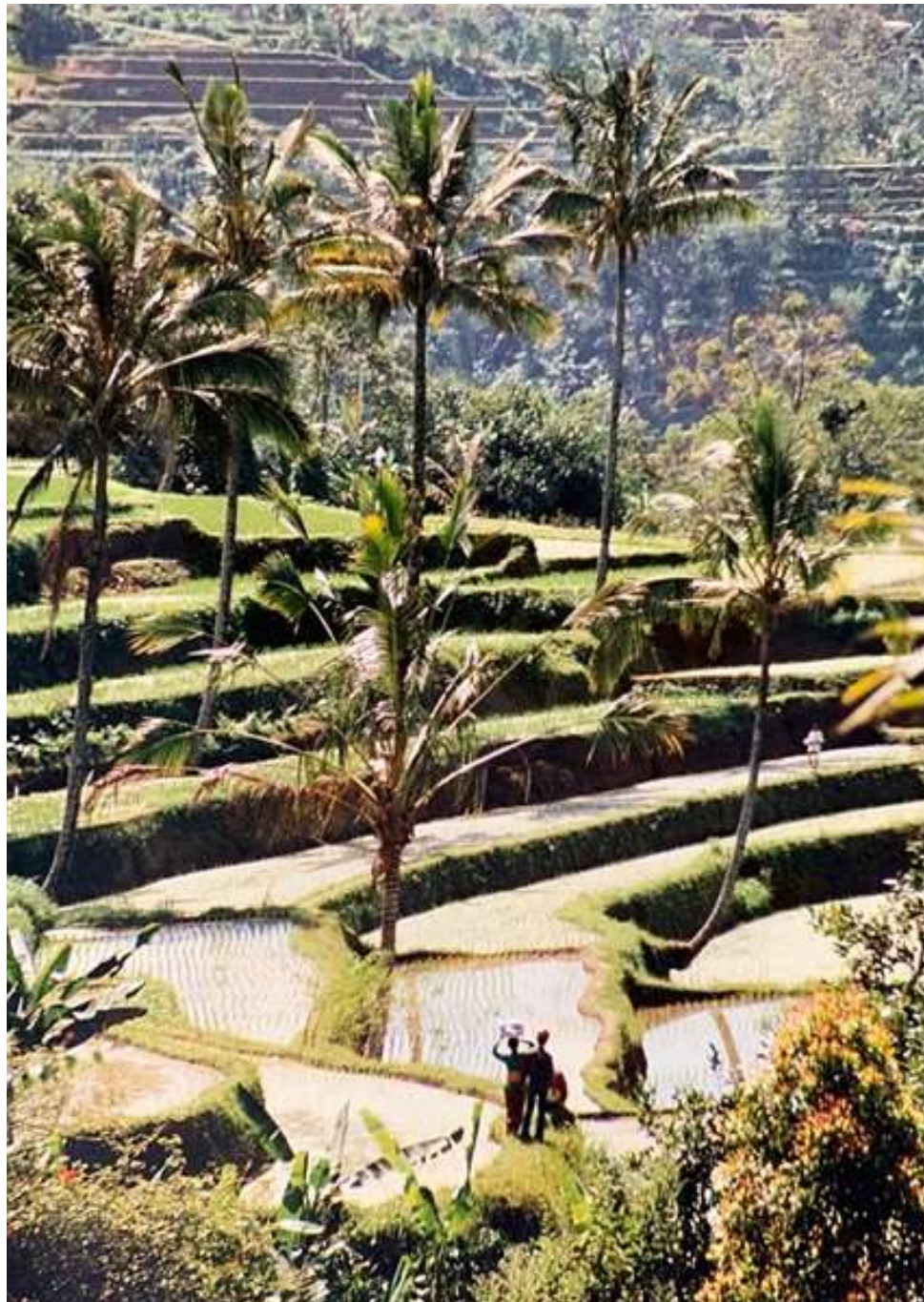
Indonesië 1996



Gede Sentanu (ALEX)
TRANSPORT SERVICE

Address:
Jl. Tegeh Agung
Gg. IV No 54 Sanur
Denpasar, Bali, Indonesia

Stand By:
In Front
Besakih Hotel
Sanur, Denpasar, Bali



Indonesië 1996



Jlh. Lovina Beach Cottages,
Mohon DIBERI 1 ROOM
DENGAN HARGA BIASA,
DAN MOHON DIBERI KABAR
PENGULISAN DARURAT,
MAAFKAN KAMI.

Frits

NEDERLANDS
TOURIST INFORMATION SERVICE

TOURS & TRAVEL
DDA REIZEN


HOLLAND - INDONESIA
JL. RANU GRATI 34A MALANG
TELP. (0341) - 324533, 324534
FAX. (0341) - 369497
HAARLEM, 023 - 6338389



Indonesië 1996



LEGONG DANCE
PRESENTED BY : SADHA BUDAYA TROUPE

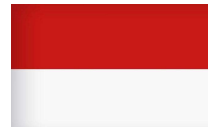


EVERY MONDAY
TIME : 07:30 PM
PRICE : Rp. 7000
PLACE : UJUD PALACE

LEGUD TOURIST INFORMATION
ESNA MISAYA FOUNDATION
IS THE RIGHT PLACE FOR THE RIGHT INFORMATION
Jl. Raya Ujud, P.O. 03011 80185 - UJUD - BALI - INDONESIA



Indonesië 1996



Indonesië 1996

